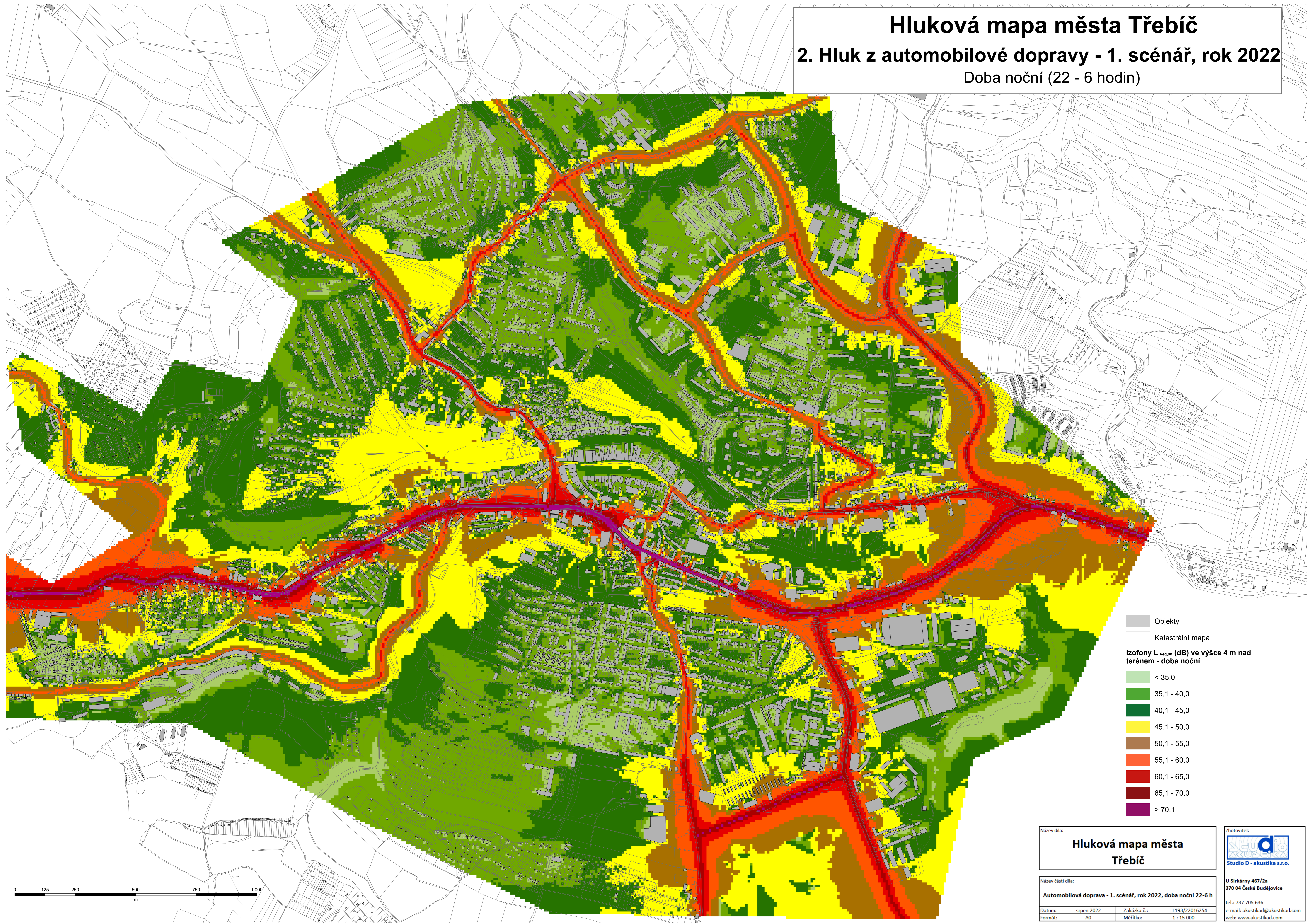


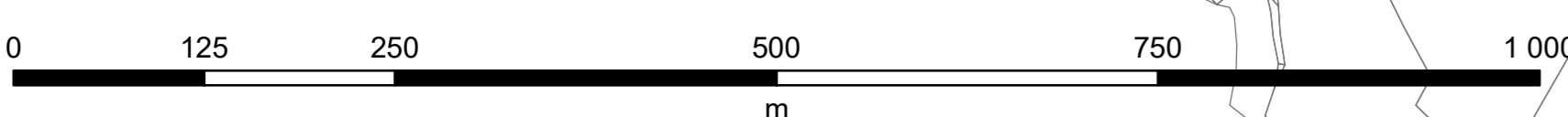
Hluková mapa města Třebíč

2. Hluk z automobilové dopravy - 1. scénář, rok 2022

Doba noční (22 - 6 hodin)



- Objekty
 - Katastrální mapa
- Izofony $L_{Aeq,8h}$ (dB) ve výšce 4 m nad terénem - doba noční
- < 35,0
 - 35,1 - 40,0
 - 40,1 - 45,0
 - 45,1 - 50,0
 - 50,1 - 55,0
 - 55,1 - 60,0
 - 60,1 - 65,0
 - 65,1 - 70,0
 - > 70,1



Název díla:
Hluková mapa města Třebíč

Zhotovitel:

Studio D - akustika s.r.o.

Název části díla:
Automobilová doprava - 1. scénář, rok 2022, doba noční 22-6 h

U Sirkárny 467/2a
370 04 České Budějovice

Datum: srpen 2022 Zakázka č.: L193/22016254
Formát: A0 Měřítko: 1 : 15 000

tel.: 737 705 636
e-mail: akustikad@akustikad.com
web: www.akustikad.com