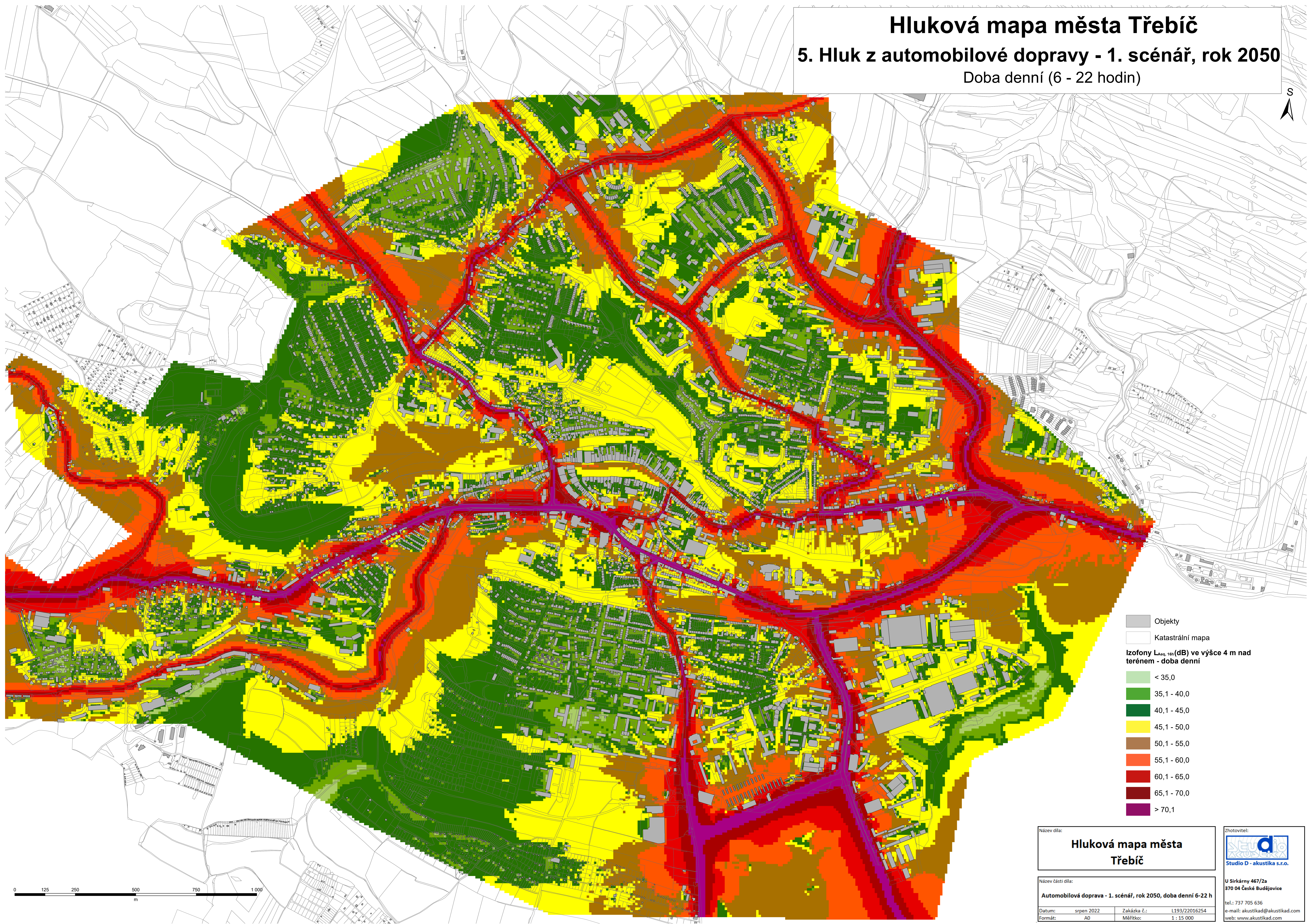
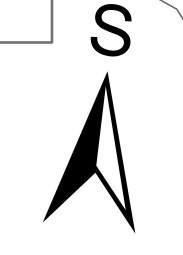


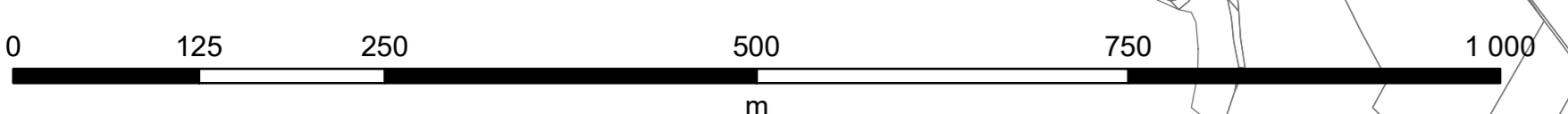
Hluková mapa města Třebíč

5. Hluk z automobilové dopravy - 1. scénář, rok 2050

Doba denní (6 - 22 hodin)



- Objekty
- Katastrální mapa
- Izofony $L_{Aeq,16h}(dB)$ ve výšce 4 m nad terénem - doba denní
- < 35,0
- 35,1 - 40,0
- 40,1 - 45,0
- 45,1 - 50,0
- 50,1 - 55,0
- 55,1 - 60,0
- 60,1 - 65,0
- 65,1 - 70,0
- > 70,1



Název díla:
Hluková mapa města Třebíč



Název části díla:
Automobilová doprava - 1. scénář, rok 2050, doba denní 6-22 h

Datum:	srpen 2022	Zakázka č.:	L193/22016254
Formát:	A0	Měřítko:	1 : 15 000

U Sirkárny 467/2a
370 04 České Budějovice
tel.: 737 705 636
e-mail: akustikad@akustikad.com
web: www.akustikad.com