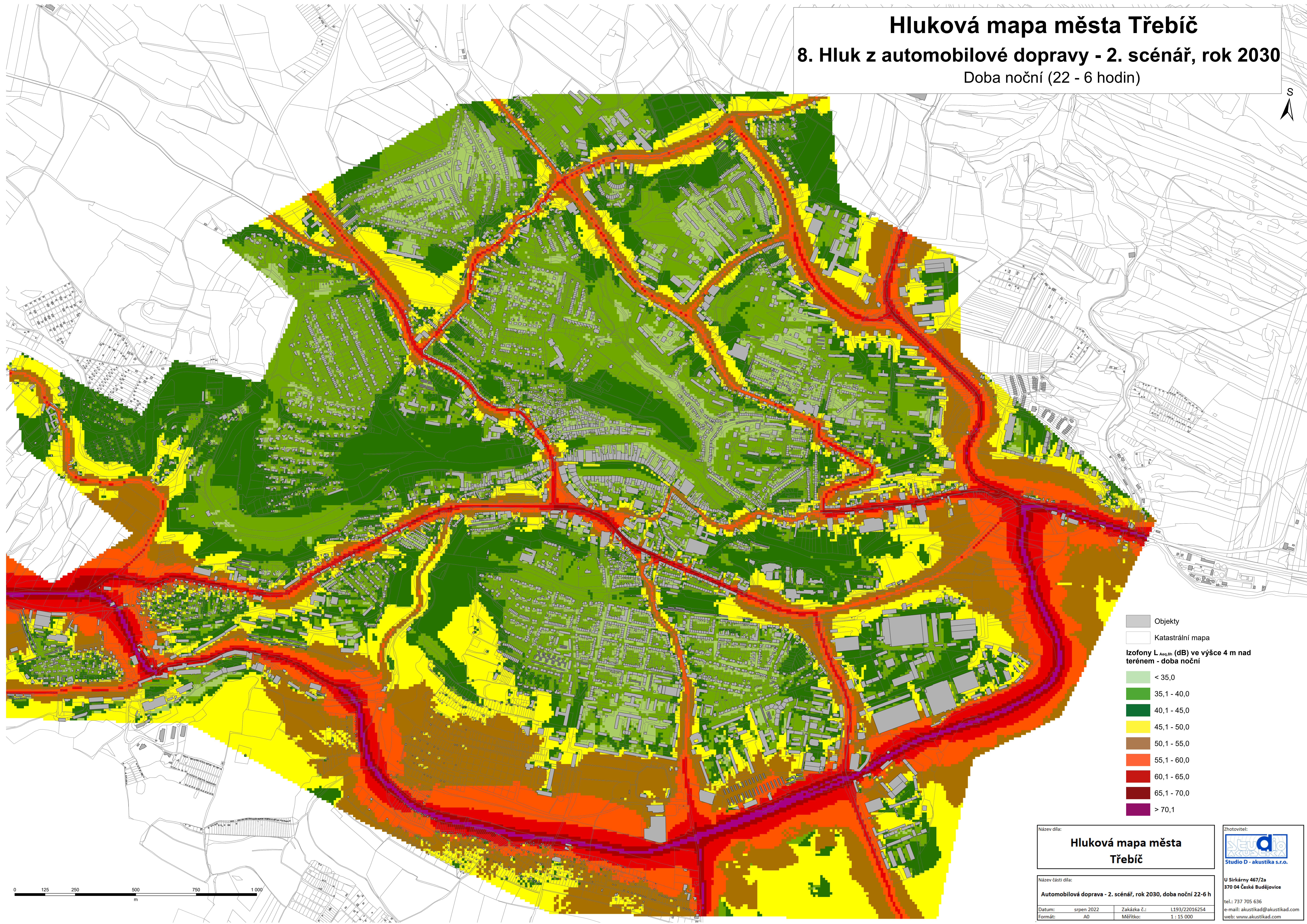
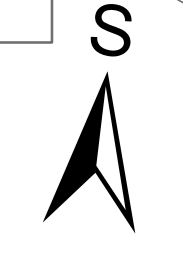


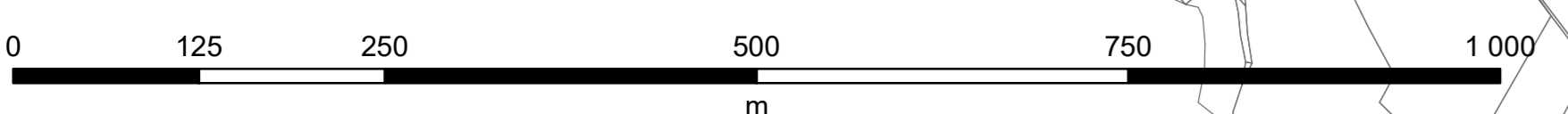
Hluková mapa města Třebíč

8. Hluk z automobilové dopravy - 2. scénář, rok 2030

Doba noční (22 - 6 hodin)



- Objekty
 - Katastrální mapa
- Izofony $L_{Aeq,8h}$ (dB) ve výšce 4 m nad terénem - doba noční
- < 35,0
 - 35,1 - 40,0
 - 40,1 - 45,0
 - 45,1 - 50,0
 - 50,1 - 55,0
 - 55,1 - 60,0
 - 60,1 - 65,0
 - 65,1 - 70,0
 - > 70,1



Název díla:		Hluková mapa města Třebíč	
Název části díla:		Automobilová doprava - 2. scénář, rok 2030, doba noční 22-6 h	
Datum:	srpen 2022	Zakázka č.:	L193/22016254
Formát:	AO	Měřítko:	1 : 15 000

Zhotovitel:

Studio D - akustika s.r.o.
U Sirkárny 467/2a
370 04 České Budějovice
tel.: 737 705 636
e-mail: akustikad@akustikad.com
web: www.akustikad.com